



LINOLEUM

URBAN/FLOW/ARABESQUE COLLECTIONS

gerflorusa.com
gerflorcanada.com



Creative by Nature

Gerflor[®]
theflooringgroup



EXCLUSIVE SOLVENT-FREE SURFACE PROTECTION THAT CONTRIBUTES TO THE SAFETY, HEALTH AND WELLNESS OF PEOPLE IN THE BUILT ENVIRONMENT.

TRAITEMENT DE SURFACE EXCLUSIF SANS SOLVANT QUI CONTRIBUE À LA SÉCURITÉ, À LA SANTÉ ET AU BIEN-ÊTRE DES PERSONNES DANS L'ENVIRONNEMENT BÂTI.



CONTRIBUTES TO HEALTHY ENVIRONMENTS
CONTRIBUE À UN ENVIRONNEMENT SAIN



EASY MAINTENANCE
FACILITÉ D'ENTRETIEN



HYGIENE - INHIBITS SPREAD OF INFECTIONS AT 99.99% (ISO 22196) AND VIRUSES AT 98.65% (ISO 21702)*
HYGIÈNE - EMPÊCHE LA PROPAGATION DES INFECTIONS À 99,99% (ISO 22196) ET DES VIRUS À 98,65% (ISO 21702)*



NATURAL, MATTE FINISH
NATUREL, EFFET MAT



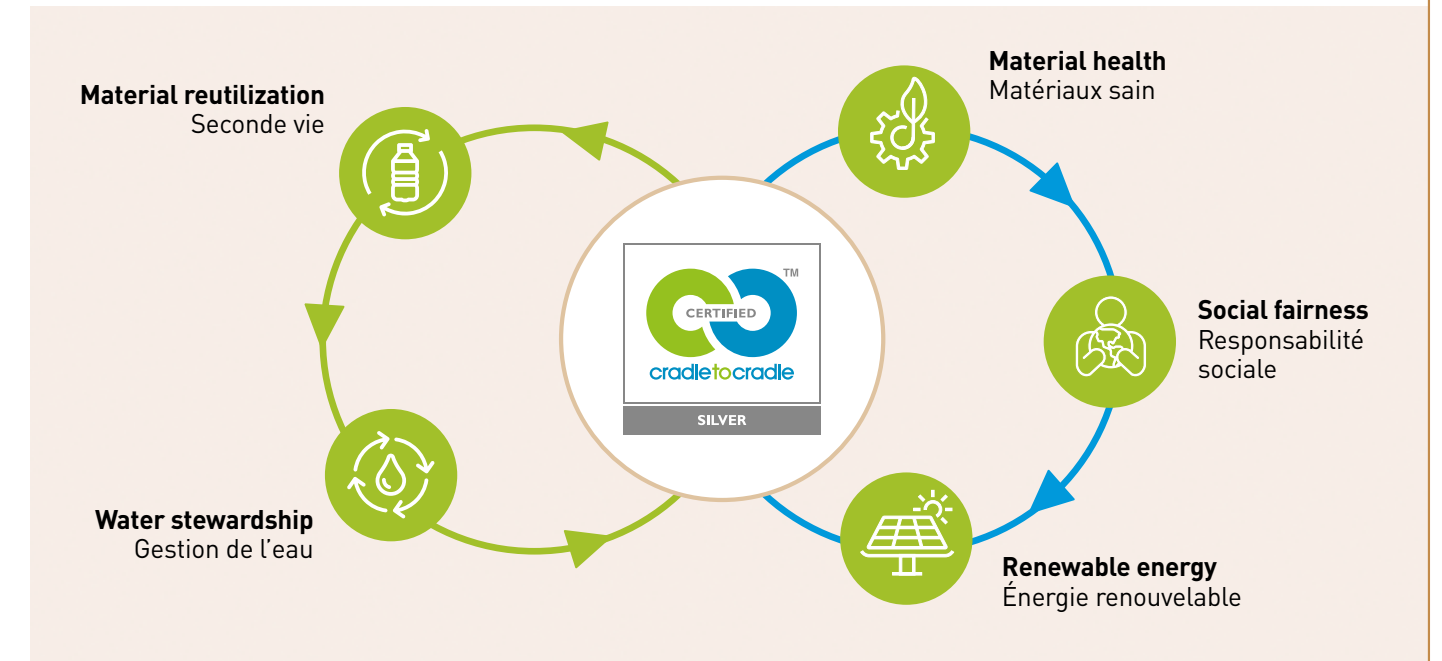
DURABLE SURFACE
SURFACE DURABLE



CRADLE TO CRADLE CERTIFIED™ / CERTIFIÉ™ SILVER⁽¹⁾

Developed using circular economy principles, designing and making solutions with a positive impact on people and plant.

Développé en utilisant les principes de l'économie circulaire, en concevant et en créant des solutions ayant un impact positif sur les personnes et l'usine.



⁽¹⁾ Marmorette, Arabesque, Colorette, Uni Walton, Marmorette Acoustic, Lino Art

Cradle Certified™ is a registered trademark of the Cradle to Cradle Products Innovation Institute.

CARBON NEUTRAL⁽²⁾ / NEUTRALITÉ CARBONE⁽²⁾

Third party certified EPD indicates carbon neutrality during the first stages of Gerflor's linoleum's life cycle.

L'EPD certifiée par un laboratoire indépendant, indique la neutralité carbone des premières étapes du cycle de vie.



⁽²⁾ From Cradle to Gate: includes raw materials and manufacturing process (A1-A3 stages of EPD)
«Cradle to Gate»: inclut les matières premières et le processus de fabrication (Étapes A1-A3 /EPD)

Source: Environmental Performance Declaration (EPD). Certified by Enea. More information on gerflorusa.com or gerflorcanada.com
Source: Environmental Performance Declaration (EPD). Certifié par Enea. Plus de renseignements sur gerflorusa.com ou gerflorcanada.com



* The best defense against the spread of infections is the implementation of an effective cleaning methodology.
La meilleure défense contre la propagation des infections est la mise en œuvre d'une méthodologie de nettoyage efficace.

URBAN



0552 Silver Grey
NCS: 3005-G50Y / LRV: 41,8



0567 Shining Green
NCS: 4005-G80Y / LRV: 35,2



0566 Shining Blue
NCS: 5005-R80B / LRV: 21,8



0565 Graphite Grey
NCS: 6005-R50B / LRV: 15,3



0562 Titan Grey
NCS: 3000-N / LRV: 41,2



0563 Zinc Grey
NCS: 4502-R / LRV: 27,4



URBAN



0555 Flashy Street Grey
NCS: 4005-Y20R / LRV: 32,1



0550 Beton Soft Grey
NCS: 4005-Y50R / LRV: 31,7



0556 Mud Grey
NCS: 4010-Y30R / LRV: 33,7



0557 Urban Grey
NCS: 4010-Y50R / LRV: 30,5



0558 Screed Grey
NCS: 5010-Y10R / LRV: 22,8



0564 Natural Stone
NCS: 1505-Y20R / LRV: 59,1



0554 Concrete Grey
NCS: 5005-Y50R / LRV: 25,2



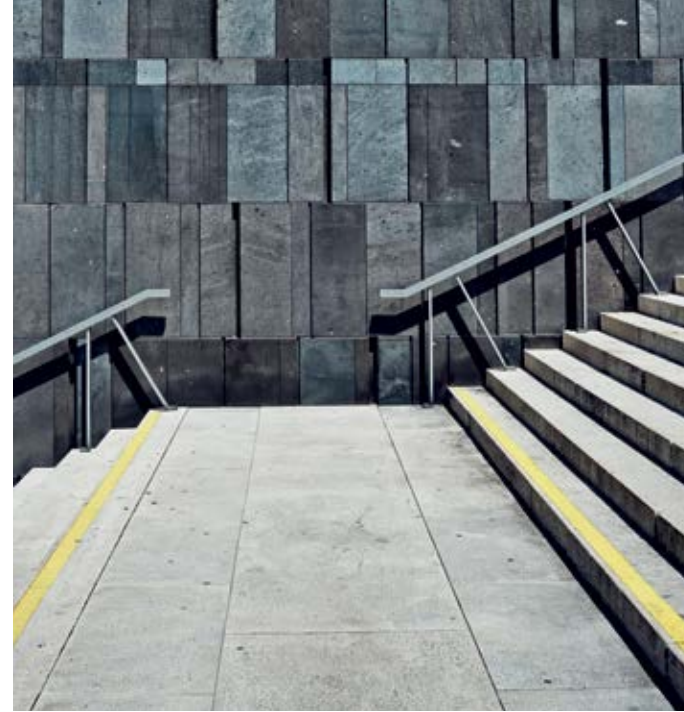
0551 Flashy Asphalt Grey
NCS: 5005-Y80R / LRV: 24,9



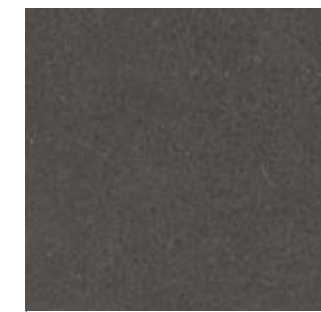
0559 Vintage Grey
NCS: 5005-Y20R / LRV: 24,9



0560 Bold Grey
NCS: 6005-Y50R / LRV: 16,5



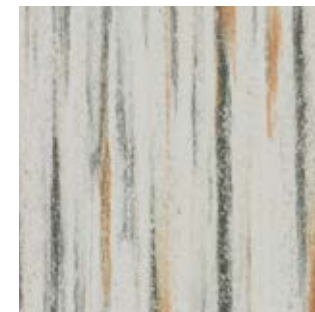
0553 Dark Concrete Grey
NCS: 6005-Y50R / LRV: 16,1



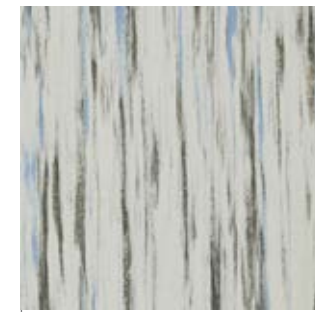
0561 Pitch Black
NCS: 8000-N / LRV: 7,1



FLOW



0024 Magma
NCS: 3010-Y60R / LRV: 47,8



0012 Waterfall
NCS: 2002-Y50R / LRV: 50,3



0030 Rain
NCS: 2002-Y50R / LRV: 43,3



0048 Travertin
NCS: 2010-Y30R / LRV: 55,0



0036 Shaal Concrete
NCS: 2002-Y50R / LRV: 52,6



0050 Grey Line
NCS: 5000-N / LRV: 26,0



0083 Light Grey
NCS: 7500-N / LRV: 10,4



0043 Pulp Greige
NCS: 5005-Y20R / LRV: 25,4



0162 Bark
NCS: 6010-Y50R / LRV: 16,0

ARABESQUE



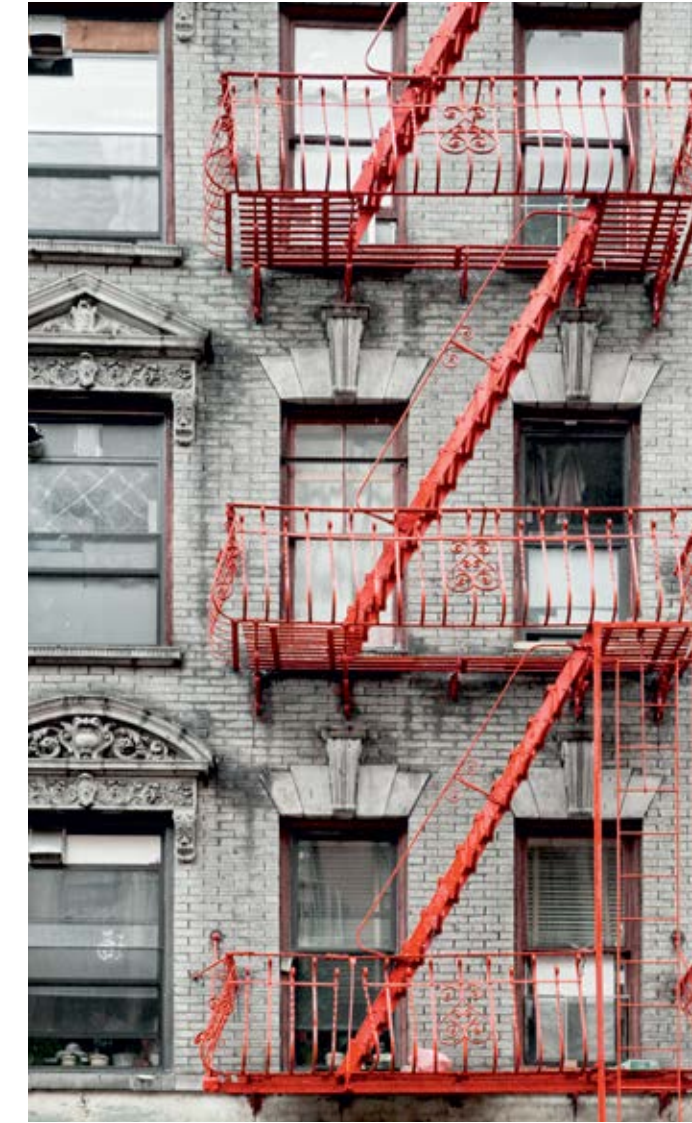
0303 Verona
NCS: 2060-Y90R / LRV: 20,3



0302 Antico
NCS: 2502-Y / LRV: 47,8



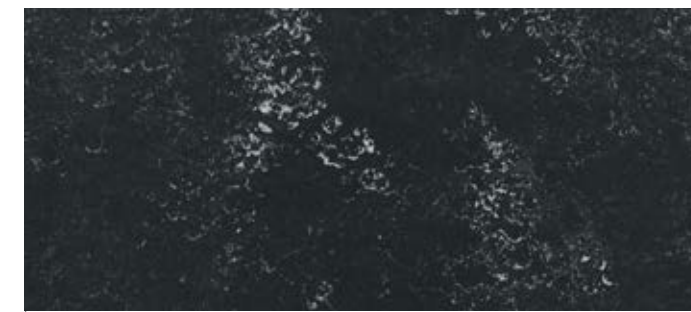
0305 Monarca
NCS: 4005-G50Y / LRV: 33,5



0306 Prato
NCS: 5020-B30G / LRV: 16,0



0304 Seravezza
NCS: 5030-R90B / LRV: 13,6



0301 Alcino
NCS: 8502-B / LRV: 5,7

DESCRIPTION / DESCRIPTION	STANDARDS / NORMES	REQUIREMENTS / EXIGENCES	GERFLOR DLW LINOLEUM
PRODUCT DESCRIPTION / DESCRIPTION DE PRODUIT			
Specification / Référence	ASTM F2034	-	URBAN/FLOW/ARABESQUE COLLECTIONS Type I / Type I
Surface Treatment - Maintenance / Traitement de surface - Entretien	-	-	Neocare™ Solvent-Free Surface Protection / Neocare™ traitement de surface sans solvant
Gauge Total Thickness / Épaisseur Totale	ASTM F386	Nominal / Nominale ± 0.006"	2.5 mm
Roll Width / Largeur du rouleau	-	-	6'6" [2.0 m]
Roll Length / Longueur du rouleau	-	-	Up to / Jusqu'à 98'5" [30 m]
Coverage - Roll / Couverture par rouleau	-	-	Up to / Jusqu'à 645 ft² [60 m²]
Weight / Poids	-	-	5.7 lb/yd² [3.1 kg/m²]
PERFORMANCE / PERFORMANCE			
Static Load Resistance / Charge statique	ASTM F970	≤ 0.005"	Meets Requirements / Conforme
Modified Maximum Static Load Limit / Charge statique maximum modifiée	Modified Testing / Test modifié	≤ 0.005"	500 psi at 31.6 kg/cm²
Castor Resistance / Résistance chaise à roulettes	EN 425	-	Meets Requirements, No Visual Change: Suitable for Office Chairs. / Répond aux exigences, pas de changement visuel : Convient aux chaises de bureau.
Slip Resistance / Résistance au glissement	ASTM 2047	-	0.95 (Dry/Sec)
Flexibility / Flexibilité	ASTM F137	0.080"-1.2" 0.100"-1.6" 0.125"-2.0"	Meets Requirements (will not crack or break when bent around a 1.4" [3.5 mm] diameter cylinder). / Répond aux exigences (ne se fend pas ou ne se casse pas lorsqu'il est plié autour d'un cylindre de 3,5 mm [1,4"] de diamètre).
Chemical & Stain Resistance / Résistance aux Produits Chimiques	ASTM F925	No more than slight change in surface dulling, attack or staining. / Pas plus qu'une légère modification du ternissement, de la détérioration ou de la coloration de la surface.	No Residual Stains, Excellent Results: Meets Requirements. / Pas de taches résiduelles, excellents résultats : Répond aux exigences.
Resistance to Heat / Résistance à la Chaleur	ASTM F1514	ΔE ≤ 8	Meets Requirements / Conforme
Resistance to Light / Résistance à la Lumière	ASTM F1515	ΔE ≤ 8	Meets Requirements / Conforme
Impact Sound Reduction / Réduction des bruits d'impact	ISO 717-2	-	5 dB
Impact Insulation Class (IIC) / Isolement des bruits d'impact (IIC)	ASTM E989 [ASTM E492]	-	45 dB
Composition - Linoleum Cement / Composition - Ciment de linoléum	NF EN ISO 26985	Minimum / Minimum 30%	Meets Requirements / Conforme
Fire Rating - Flame Spread / Classement au feu - Propagation des flammes	ASTM E648 / NFPA253	Class 1 / Classe 1	Meets Requirements Class 1 / Conforme Classe 1
Fire Rating - Smoke Evolution / Classement de résistance au feu - Dégagement de la fumée	ASTM E662 / NFPA258 ASTM E84 / NFPA255	450 or less / ou mois	Meets Requirements / Conforme
Fire Rating Canada / Classement de résistance au feu au Canada	CAN / ULC S102.2	-	FSV 129: SDV: 213
ENVIRONMENT HEALTH & SAFETY / ENVIRONNEMENT SANTÉ ET SÉCURITÉ			
Naturally Bacteriostatic / Naturellement Bactériostatique	ISO 22196	-	Inhibits Spread of Infection at 99% after 24 hours* / Inhibe la propagation des infections à 99 % après 24 heures*
Anti-bacterial activity (E.coli - S. aureus - MRSA) after 24 h / Activité antibactérienne (E.coli - S. aureus - MRSA) après 24 h*	EN ISO 22196 / JIS Z 2801	-	> 99,99% inhibits growth > 99,99 % ne favorise pas la prolifération
Anti-viral activity (Human coronavirus) after 5 h / Activité antivirale (Coronavirus humain) après 5 h*	ISO 21702	-	Inhibits Viral Activity at 98.6% after 5 hours Inhibe l'activité virale à 98.6% après 5 heures
Plant Certifications / Certification d'usine	ISO 9001 ISO 14001	-	Certified / Certifié
Production Waste / Déchets de Production	-	-	100% Manufacturing Waste Recycled / Déchets de fabrication recyclés à 100 %
End of Life / Fin de vie utile	-	-	Biodegradable / Biodégradable
MATERIALS & RESOURCES: BUILDING PRODUCT DISCLOSURE & OPTIMIZATION (BPDO) / MATÉRIAUX ET RESSOURCES : DIVULGATIONS ET OPTIMISATION DES PRODUITS DE CONSTRUCTION (BPDO)			
Environmental Product Declaration (EPD) / Déclaration Environnementale de Produit (EPD)	LEED v4 MR BPDO	1 product / 1 produit	Product Specific Type III / Type de produit III
Sourcing of Raw Materials: Recycled Content / Matières Premières : Contenu Recyclé	LEED v3 MR c4 & v4 MR BPDO	Contributes / Contribue	Up to / Jusqu'à 40 %
Sourcing of Raw Materials: Rapidly Renewable Content / Approvisionnement en matières premières : contenu rapidement renouvelable	LEED v3 MR c6	Contributes / Contribue	76%
Sourcing of Raw Materials: Bio-Based Materials / Approvisionnement en matières premières : biomatériaux	LEED v4 MR BPDO	Contributes / Contribue	100% USDA Certified Bio-Based / Certifié biologique à 100 % par l'USDA
Sourcing of Raw Materials: Restriction Use of Harmful Chemicals / Aucune Utilisation de Produit Chimique Nocif	LEED v4 MR BPDO	Contributes / Contribue	100% REACH Compliant, Declare Label / Conformité complète au règlement REACH, étiquette déclarée
MATERIALS & RESOURCES: INDOOR ENVIRONMENTAL QUALITY (IEQ) / MATÉRIAUX ET RESSOURCES : QUALITÉ DE L'ENVIRONNEMENT INTÉRIEURE (IEQ)			
Low Emitting Materials / Qualité de l'Air Intérieur	LEED v3 IEQ c4.3 & v4 IEQ	Contributes / Contribue	FloorScore® Certified, Blue Angel Certified
TVOC After 28 Days / TVOC Après 28 Jours	ISO 16000-6	-	<10 µg/m³ [micrograms]
WARRANTY / GARANTIE	10-year limited warranty when installed in accordance with Gerflor's installation instructions on gerflorusa.com / Garantie limitée de 10 ans du fabricant lorsque le produit est installé conformément aux instructions d'installation de Gerflor disponibles sur gerflorcanada.com		

* The implementation of an effective cleaning method is the best defence against infection.
Le respect des protocoles d'entretien des sols est la meilleure garantie contre les infections.

Yellowing / Jaunissement:

Linoleum may have a TEMPORARY yellow cast, caused by oxidation of linseed oil, which will vary in intensity based on color of material and room conditions. The intensity of the yellowing will be more visible on lighter colors and will disappear when exposed to light. / Le linoléum peut présenter une teinte jaunâtre temporairement, provoquée par l'oxydation de l'huile de lin, dont l'intensité varie en fonction de la couleur du matériau et des conditions ambiantes. L'intensité du jaunissement sera plus visible sur les couleurs claires et disparaîtra lors de l'exposition à la lumière.

